

不燃ごみは3種類!!



不燃ごみ専用袋(黄色)の口を縛って出して下さい。

不燃ごみ専用袋に出せるのは

金属(小型家電含む)・ガラス・せともの類

- ◎ 小型充電式電池(リチウムイオン電池等)が取り外せない小型家電製品は**有害ごみ**に出してください。
- ◎ プラスチック製品、ビニール・ゴム・革製品は**可燃ごみ**に出してください。
- ◎  マークのある容器包装プラスチックは**資源物**に出してください(汚れを落としたもの)。



不燃ごみ もう一度見直しませんか？



金属（小型充電式電池を外した小型家電含）
ガラス
せともの類など

分別

ふねん せんようぶくろ
不燃ごみ専用袋

分別することにより
不燃ごみが
減量できます



ゴム製品
ビニール製品
革製品
プラスチック製品など

分別

かねん せんようぶくろ
可燃ごみ専用袋



使い切ったスプレー缶類、ライターなど
小型充電式電池
小型充電式電池が外せない小型家電

分別

有害ごみ

(透明・半透明の袋)

〈問い合わせ〉

●ごみ総合相談センター
TEL 0570-550-530
FAX 692-0900

●戸吹清掃事業所
TEL 691-2891

●館清掃事業所
TEL 665-2531

●南大沢清掃事業所
TEL 674-0551

有害ごみは4種類!!

①水銀を含むもの



蛍光管・電球型蛍光管



水銀体温計など

②電池類・小型充電式電池が取り外せない小型家電製品など



電池・ボタン電池
小型充電式電池

※絶縁してください



電気シェーバー



電子たばこ



電動歯ブラシなど

③スプレー缶類



スプレー缶
カセットポンペ



ビールサーバー用などの
炭酸ガスカートリッジ

④ライター



ライター

※中身を使い切ってお出してください

出し方



透明・半透明の袋で
有害ごみの日に
出してください

裏面あり

※使い切れなないでお困りの方は下記にご相談ください。

〈問い合わせ〉

●ごみ総合相談センター
TEL 0570-550-530
FAX 692-0900

●戸吹清掃事業所
TEL 691-2891

●館清掃事業所
TEL 665-2531

●南大沢清掃事業所
TEL 674-0551

えっ!

不燃ごみ専用袋から 出火!!

スプレー缶類、モバイルバッテリー、小型充電式電池を

不燃ごみ専用袋に入れてませんか?

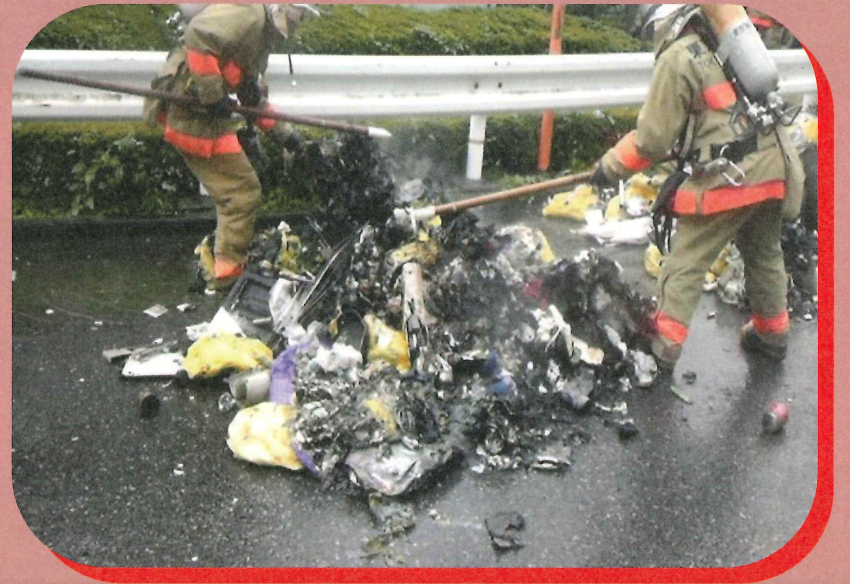
ちよと待って

ルールを守って

使い切ったスプレー缶類・ライター・炭酸ガスカートリッジ

小型充電式電池、**小型充電式電池が外せない**小型家電は**有害ごみ**です。

透明・半透明の袋で出してください。



ごみ収集車の火災原因は？

- 1位 スプレー缶 (ヘアースプレー、消臭スプレー等)
- 2位 ガスボンベ (カセットボンベ等)



始めてみませんか？「可燃ごみの減量」

地球と家庭にエコな生活を！

年間約 **6万円節約** (4人家族の場合)

「食品ロス」を削減 **約6万円**

4人家族の1世帯は毎年**約6万円相当**の食品を捨てていると、見積もられています。(環境省HPより)

食品ロスとは...本来食べられるのに、捨てられている食品

「資源物」を適正分別 **約1,700円**

約**25%**可燃ごみ専用袋の使用量が減ります。

(4人家族の場合)

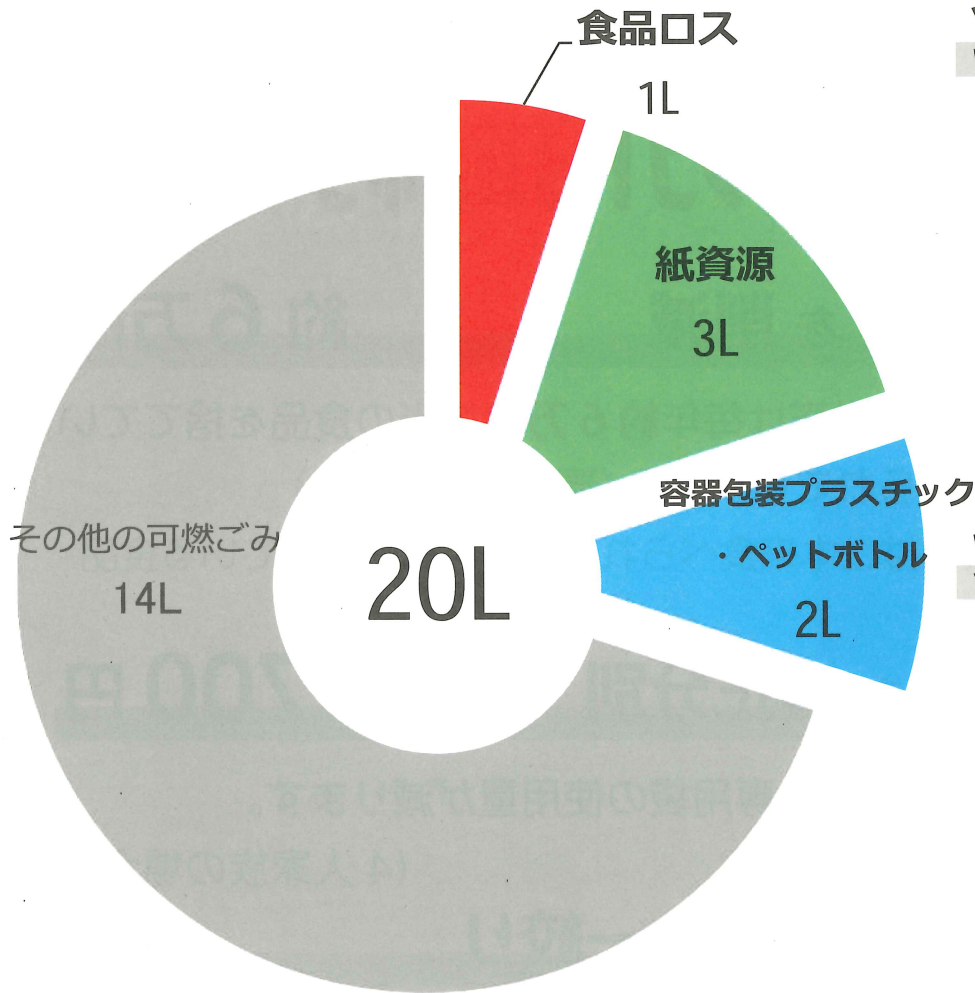
「生ごみ」の最後の一絞り

臭い、獣害対策になり、清潔な環境を保ちます。





今日から始める身近な取り組み！



食品ロスを削減する取組

- ♪ 食品の在庫管理をして、**計画的にお買い物**をしましょう
- ♪ 食品の**食べきり**、**使い切り**をしましょう

期限表示の意味

賞味期限：おいしく食べることができる期限

消費期限：適切保存した場合、**安全に**食べられる期限

資源ごみを適正分別する取組

- ♪ **資源化できる紙類**を分別しましょう

紙資源 → 雑誌・雑紙・本、
ダンボール、新聞の収集へ

- ♪ **マーク**を目印に分別しましょう

 → 容器包装プラスチックの収集へ

 → ペットボトルの収集へ

※キャップとラベルは剥がして

容器包装プラスチックの収集へ

<20L の可燃ごみ専用袋の中身>